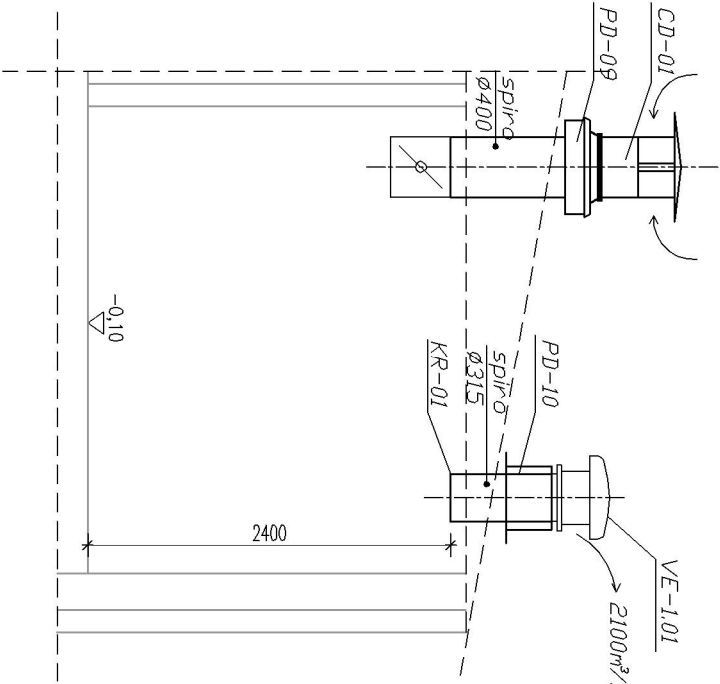


PRZEKRÓJ C-C



PRZEKRÓJ D-D

LEGENDA:

- VE-1.01 – Wentylator dachowy $\varnothing 315$
- VE-02 – Wentylator kanałowy
- KR-01 – Kratka nawiewno-wywiewna ze stali ocynkowanej $\varnothing 315$ dla VE-1.01
- PR-01 – Przepustnica jednopłaszczynowa ze stali ocynkowanej $\varnothing 160$
- PD-08 – Podstawa dachowa kołowa ze stali nierdzewnej typ B/II $\varnothing 200$
- PD-09 – Podstawa dachowa kołowa ze stali ocynkowanej typ B/III $\varnothing 200$
- PD-10 – Podstawa dachowa pod wentylator VE-1.01
- WD-01 – Wyrzutnia dachowa ze stali ocynkowanej $\varnothing 200$
- KŻ-01 – Kratka żaluzjiowa z tworzywa sztucznego 300x300mm
- CS-01 – Czerpnia scienna ze stali ocynkowanej 300x300mm
- CD-01 – Czerpnia dachowa ze stali ocynkowanej $\varnothing 400$

±0,00 = 211,50m n.p.m.

UWAGA: Wymiary podano w milimetrach.

UWAGA: Oznaczenia materiałów i wyposażenia wg opisu technicznego

UWAGA: Rysunek opracowano według warunków technologicznych zawartych w opisie technologicznym

Zmiany:	Opis	Data	Nazwisko	Podpis
Nazwa inwestycji: "Przebudowa z rozbudową oczyszczalni ścieków w Kluczewsku" - etap II				
Adres inwestycji: Działy nr OB10: nr ewidencyjny działek 72/2 i 73 w miejscowości Kluczewsko				
Branża: INSTALACJE SANITARNE		Indeks	Data	Rys. Nr R01 P 14.275/16
		00	03.2017	
		Faza	Skala	
		PBW	1:50	VE 2 3.00
Rysunek: BUDYNEK TECHNICZNY PRZEKRÓJ C-C, D-D INST. WENTYLACJI		Imię i Nazwisko	Nr uprawnień	Specjalność
	Projektował:	mgr inż. Marek Michalczyk	SW/0050/P005/05	instalacyjno
	Sporządził:	mgr inż. Lesław Strzałko	KI-133/96, KI-197/87, KI-297/92	instalacyjno-inżyniersko
=ECON=				
mgr inż. Marek Michalczyk 25-234 Kielce ul. Klimckiego 10 tel./fax 00 48 41 361 92 16				