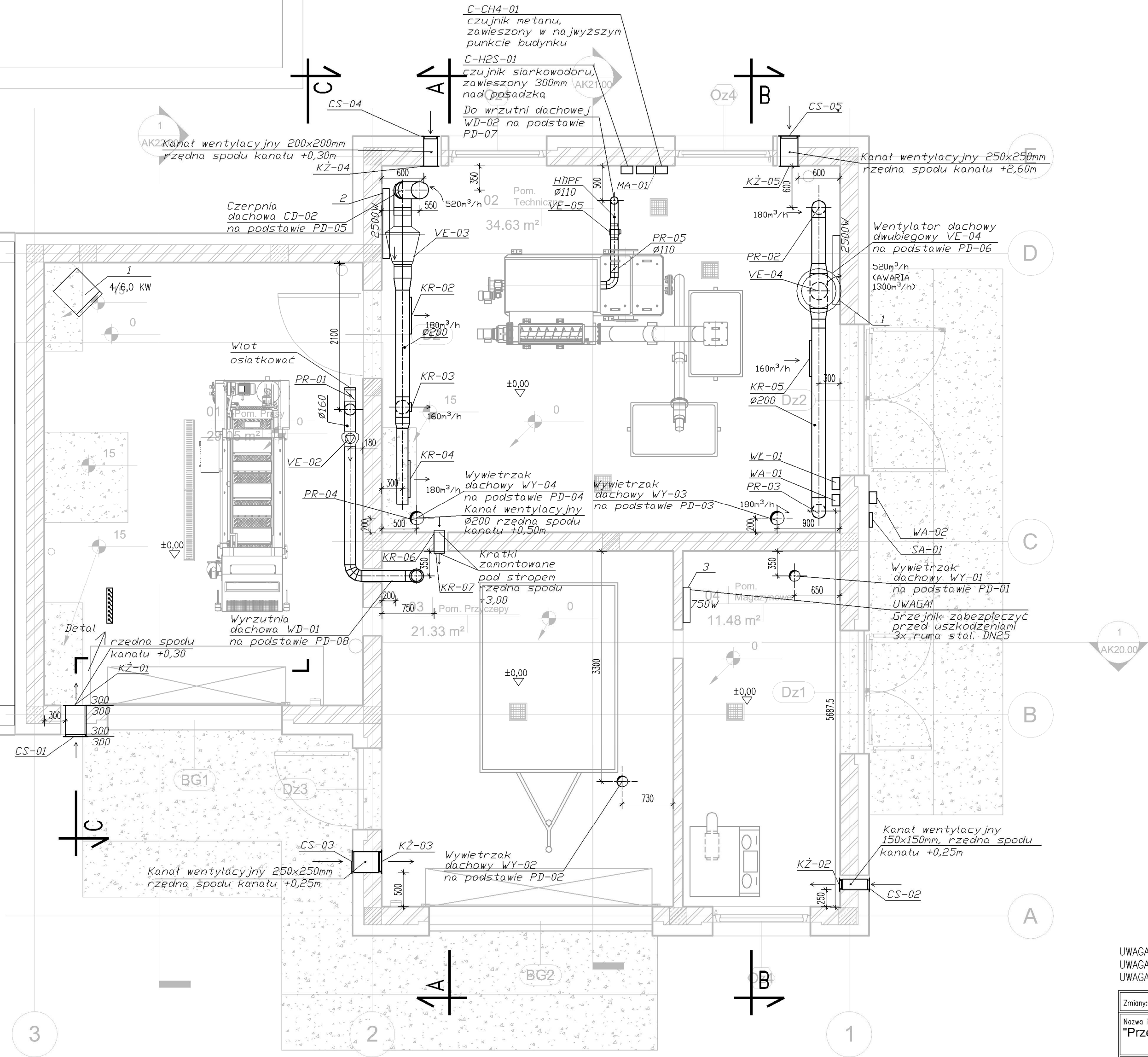


Zestawienie pomieszczeń				
Nazwa	Numer	Powierzchnia	Wykończenie posadzki	Wykończenie ściany
Pom. Prasy	01	29.05 m²	gres	tynek/glazura do 2,6h
Pom. Techniczne	02	34.63 m²	gres	tynek/glazura do 2,6h
Pom. Przyczepy	03	21.33 m²	pos. przemysłowa	glazura na całej wysokości pomieszczenia
Pom. Magazynowe	04	11.48 m²	gres	tynek/glazura do 2,6h
WC	05	5.25 m²	terakota	glazura na całej wysokości pomieszczenia
Korytarz	06	5.18 m²	gres	tynek
Sterownia	07	5.78 m²	gres	tynek/glazura do 2,6h
Pom. Socjalne	08	9.79 m²	gres	tynek
Pom. Dmuchaw	09	15.91 m²	gres	tynek
Pom. Techniczne	10	8.28 m²	gres	tynek/glazura do 2,6h
Pom. Techniczne	11	8.11 m²	gres	tynek/glazura do 2,6h
Suma ogólna:		154.80 m²		



- LEGENDA:
- VE-1.01 – Wentylator dachowy Ø315
  - VE-02 – Wentylator kanałowy
  - VE-03 – Wentylator kanałowy chemoodporny Ø250
  - VE-04 – Wentylator dachowy chemoodporny dwubiegowy Ø250
  - VE-05 – Wentylator kanałowy Ø110
  - KZ-01 – Kłapa zwrotna
  - PR-01 – Przepustnica jednopłaszczyznowa ze stali ocynkowanej Ø160
  - PR-02,03 – Przepustnica jednopłaszczyznowa ze stali nierdzewnej Ø200
  - PR-04 – Przepustnica jednopłaszczyznowa ze stali ocynkowanej Ø200
  - PR-05 – Przepustnica jednopłaszczyznowa z HDPE Ø100
  - PD-01,02 – Podstawa dachowa kołowa ze stali ocynkowanej typ B/III Ø160
  - PD-03,04 – Podstawa dachowa kołowa ze stali ocynkowanej typ B/III Ø200
  - PD-05 – Podstawa dachowa kołowa ze stali ocynkowanej typ B/II Ø250
  - PD-06 – Podstawa dachowa pod wentylator dachowy dwubiegowy Ø250
  - PD-07,08 – Podstawa dachowa kołowa ze stali nierdzewnej typ B/II Ø200
  - PD-09 – Podstawa dachowa kołowa ze stali ocynkowanej typ B/III Ø400
  - PD-10 – Podstawa dachowa pod wentylator VE-1.01
  - CD-01 – Czerpnia dachowa ze stali ocynkowanej Ø400
  - CD-02 – Czerpnia dachowa ze stali ocynkowanej Ø250
  - WD-01 – Wyrzutnia dachowa ze stali ocynkowanej Ø200
  - WD-02 – Wyrzutnia dachowa ze stali nierdzewnej Ø200
  - KR-01 – Kratka nawiewno-wyiewna ze stali ocynkowanej Ø315 dla VE-1.01
  - KR-02,03,04 – Kratka ze stali ocynkowanej do zabudowy w kanale okrągłym z regulowanymi kierownicami poziomymi, z przepustnicą 525x125mm
  - KR-05 – Kratka ze stali nierdzewnej do zabudowy w kanale okrągłym z regulowanymi kierownicami poziomymi, z przepustnicą 525x125mm
  - KR-06,07 – Kratka 150x150mm z tw. sztucznego
  - KZ-01 – Kratka żaluzjowa z tworzywa sztucznego 300x300mm
  - KZ-02 – Kratka żaluzjowa z tworzywa sztucznego 150x150mm
  - KZ-03 – Kratka żaluzjowa z tworzywa sztucznego 250x250mm
  - KZ-04 – Kratka żaluzjowa z tw. sztucznego 200x200mm
  - KZ-05 – Kratka żaluzjowa z tw. sztucznego 250x250mm
  - CS-01 – Czerpnia ścienna ze stali ocynkowanej 300x300mm
  - CS-02 – Czerpnia ścienna z blachy st. ocynkowanej 150x150mm
  - CS-03 – Czerpnia ścienna ze stali ocynkowanej 250x250mm
  - CS-04 – Czerpnia ścienna z blachy st. ocynkowanej 200x200mm
  - CS-05 – Czerpnia ścienna z blachy st. ocynkowanej 250x250mm
  - WY-01,02 – Wywietrzak dachowy cylindryczny okrągły ze stali ocynkowanej Ø160
  - WY-03,04 – Wywietrzak dachowy cylindryczny okrągły ze stali ocynkowanej Ø200
  - 1,2 – Elektryczny grzejnik – konwektor 2500W
  - 3 – Elektryczny grzejnik – konwektor 750W
  - 1 – Włącznik dla VE-03, VE-04
  - WŁ-01 – Włącznik wentylacji awaryjnej
  - WA-01 – Włącznik wentylacji awaryjnej (zakres branży elektrycznej)
  - WA-02 – Włącznik wentylacji awaryjnej (zakres branży elektrycznej)
  - MA-01 – Moduł alarmowy D0 C-H2S I C-CH4
  - SA-01 – Sygnalizator akustyczno-optyczny stężenia gazów w budynku
  - C-CH4-01 – Czujnik metanu
  - C-H2S-01 – Czujnik siarkowodoru

±0,00 = 211,50m n.p.m.

UWAGA: Wymiary podano w milimetrach.  
UWAGA: Oznaczenia materiałów i wyposażenia wg opisu technicznego  
UWAGA: Rysunek opracowano według warunków technologicznych zawartych w opisie technologicznym

Zmiany:	Opis	Data	Nazwisko	Podpis
Nazwa inwestycji: "Przebudowa z rozbudową oczyszczalni ścieków w Kluczewsku" - etap II				
Adres inwestycji: Działki nr OB10: nr ewidencyjny działek 72/2 i 73 w miejscowości Kluczewsko		Indeks 00	Data 03.2017	Rys. Nr R03 P 14.275/16
Branża: INSTALACJE SANITARNE		Faza PBW	Skala 1:50	VE 1 1.00
Rysunek: BUDYNEK TECHNICZNY RZUT PARTERU WENT. I OGRZEWANIE	Inicj. i Nazwisko	Nr uprawnień	Specjalność	Podpis
	Projektował: mgr inż. Marek Michalczyk	SW/0050/P005/05	Instalacyjna	
	Sprawił: mgr inż. Lesław Strzałka	KI-133/96 KI-197/97 KI-207/92	Instalacyjno-inżynierska	
=ECON= mgr inż. Marek Michalczyk 25-234 Kielce ul. Klimeckiego 10 tel./fax 00 48 41 361 92 16				