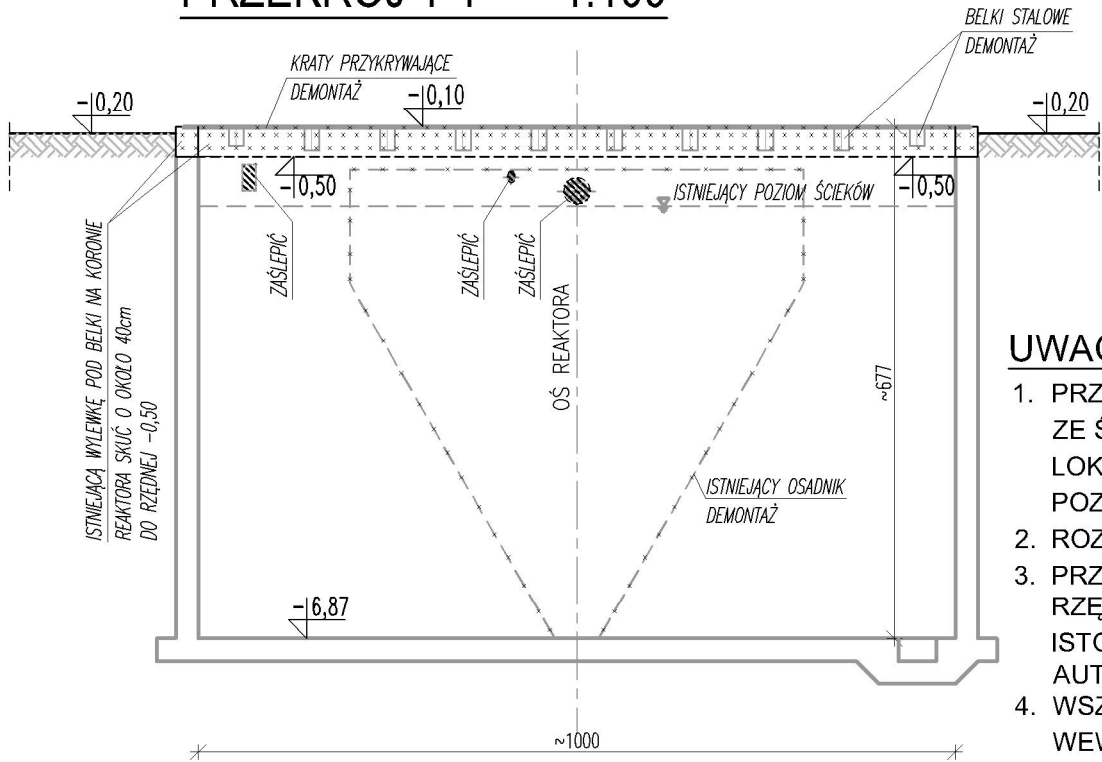


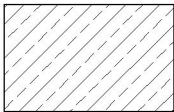
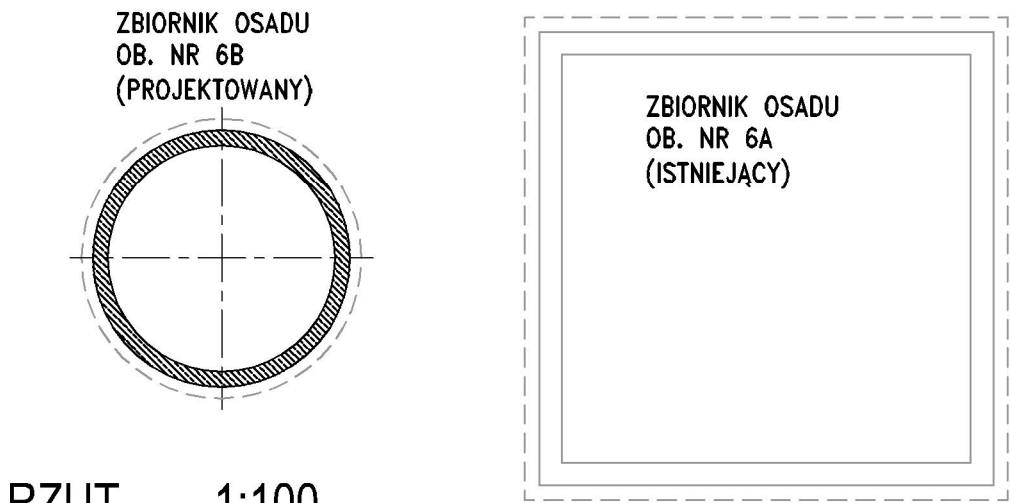
PRZEKRÓJ 1-1 1:100



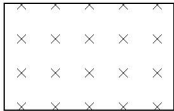
UWAGI:

1. PRZED PRZYSTĄPIENIEM DO PRAC W REAKTORZE I JEGO OPRÓŻNIENIU ZE ŚCIEKÓW SPRAWDZIĆ POZIOM WÓD GRUNTOWYCH, OBNIŻYĆ LOKALNIE WOKÓŁ ZBIORNIKA WODY GRUNTOWE DO BEZPIECZENGO POZIOMU. ZABEZPIECZENIE PRZED WYPOREM WÓD GRUNTOWYCH,
2. ROZPATRYWAĆ ŁĄCZNIE Z PROJEKTAMI BRANŻOWYMI,
3. PRZED PRZYSTĄPIENIEM DO PRAC BUDOWLANYCH ZWERYFIKOWAĆ RZĘDNE ISTNIEJĄCEGO DNA I KORONY ZBIORNIKA - W PRZYPADKU ISTOTNYCH ROZBIEŻNOŚCI SKONSULTOWAĆ SIĘ Z NADZOREM AUTORSKIM,
4. WSZYSTKIE ISTNIEJĄCE URZĄDZENIA, RUROCIĄGI I INSTALACJE WEWNĄTRZ ZBIORNIKA DO DEMONTAŻU,
5. SZCZEGÓŁY ROZBIÓRKI WG OPISU TECHNICZNEGO,
6. WSZYSTKIE NIEWYKORZYSTYWANE OTWORY DO ZAŚLEPIENIA.

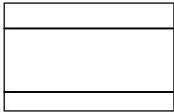
LEGENDA



PRZEGRODY PROJEKTOWANE

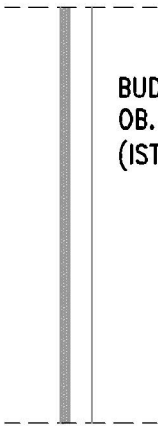
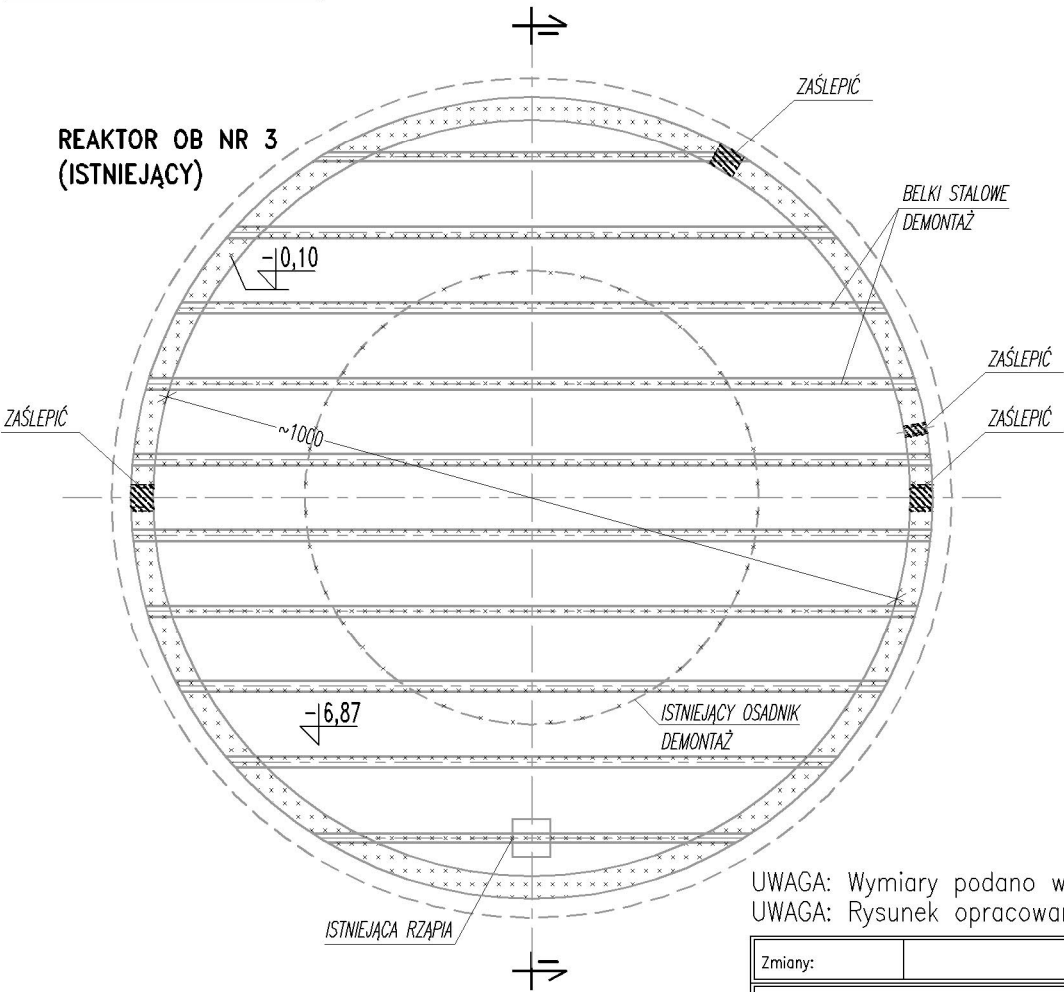


PRZEGRODY ISTNIEJĄCE DO LIKWIDACJI



PRZEGRODY ISTNIEJĄCE BEZ ZMIAN

RZUT 1:100



BUDYNEK TECHNICZNY
OB. 12, 12A
(ISTNIEJĄCY)

±0,00 = 211,50 m n.p.m.

UWAGA: Wymiary podano w centymetrach
UWAGA: Rysunek opracowano według warunków technologicznych zawartych w opisie technologicznym

Beton C30/37 (B37), XC4+XA2+XD2
- wodoszczelność W8
- mrozoodporność F150
Stal A-IIIN (B500SP)
Ø Stal A-0 (St0S)

Zmiany:	Opis	Data	Nazwisko	Podpis
Nazwa inwestycji: "Przebudowa z rozbudową oczyszczalni ścieków w Kluczewsku" - etap II				
Adres inwestycji: Działki nr OB10: nr ewidencyjny działek 72/2 i 73 w miejscowości Kluczewsko		Indeks 00	Data 03.2017	Rys. Nr P 14.275/16 K02.00
Branża: KONSTRUKCJA		Faza PBW	Skala 1:100	
Rysunek: REAKTOR BIOLOGICZNY OB. 3 PRACE ROZBIÓRKOWE RZUT, PRZEKRÓJ 1-1		Imię i Nazwisko	Nr uprawnień	Specjalność
		Projektował: mgr inż. Adam Rozwadowski	34/78	konstrukcyjno - budowlana
		Sprawdził: mgr inż. Rafał Podstawka	ŚOIIB.OKK.7131/25/05	konstrukcyjno - budowlana
=ECON= mgr inż. Marek Michalczyk 25-234 Kielce ul.Klimeckiego 10 tel./fax 00 48 41 361 92 16				