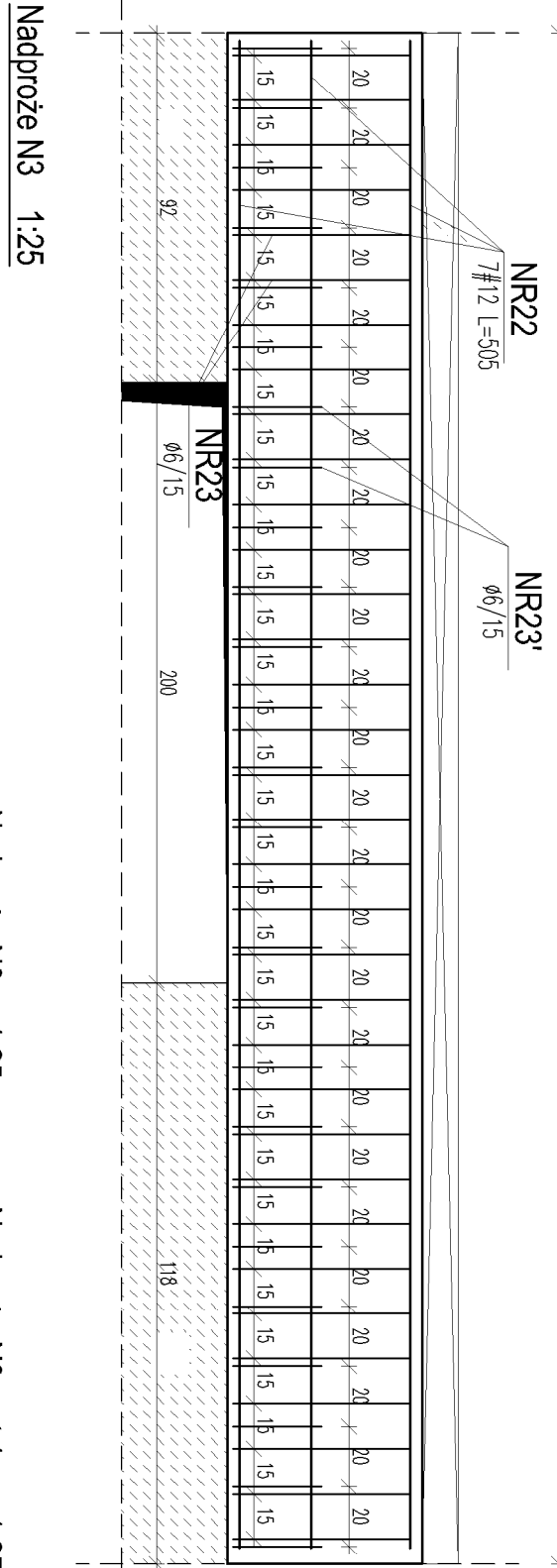
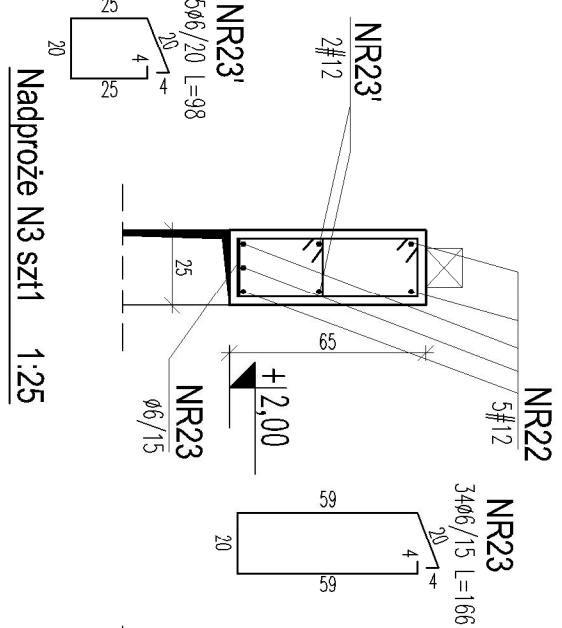


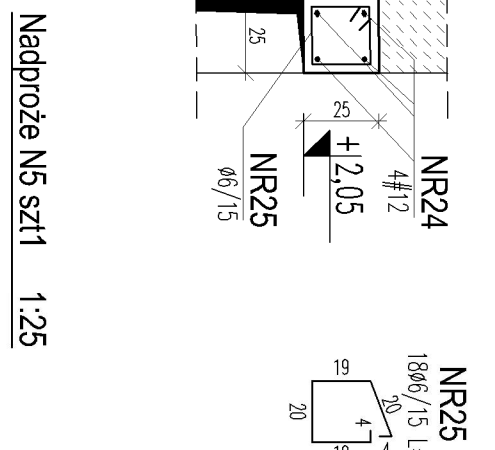
Nadproże N2 szt1 1:25

Nadproże N2 1:25

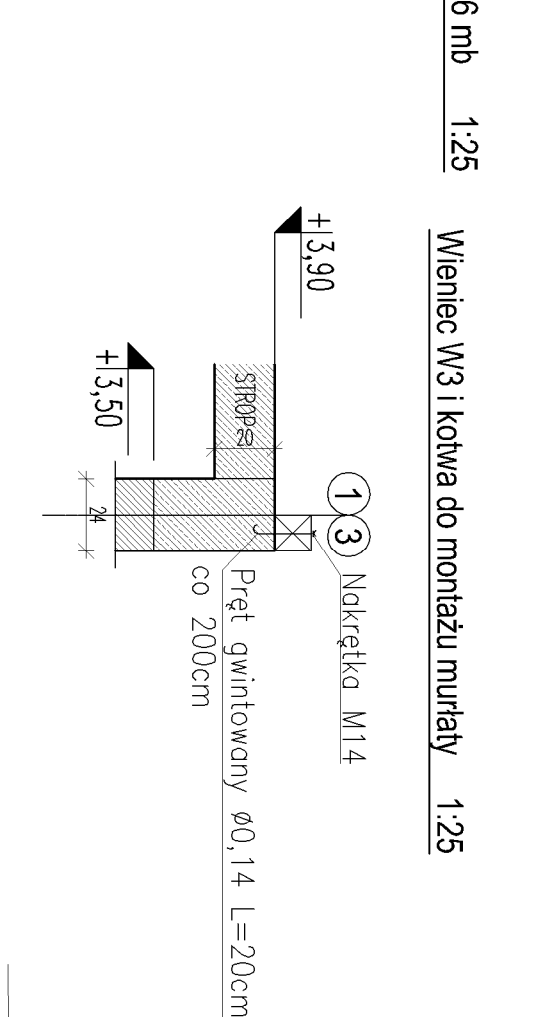
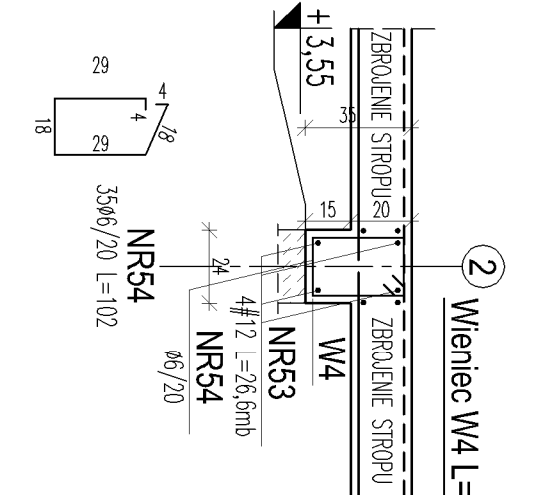
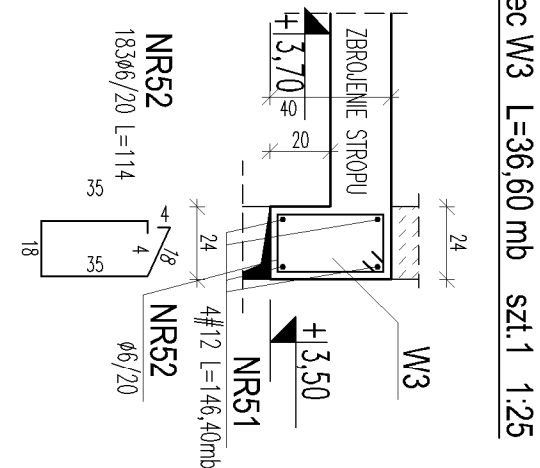
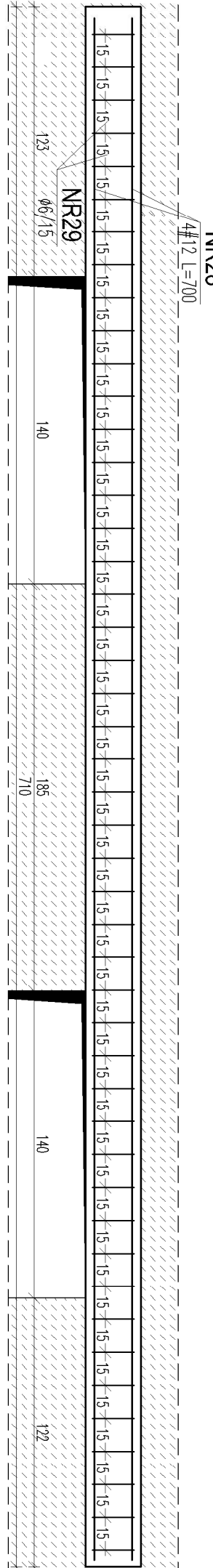
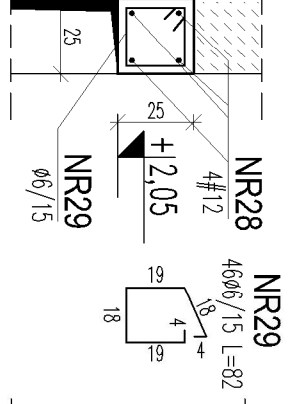


Nadproże N0 1:25

Nadproże N0 szt.1 1:25

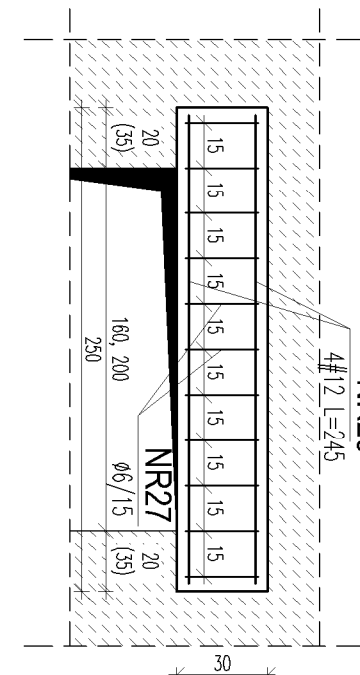
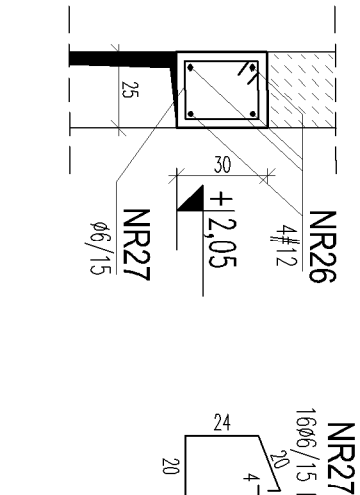


Nadproże N5 1:25



Nadproże N4 szt2 1:25

Nadproże N4 1:25



WYKAZ STALI ZBROJENIOWEJ									
NR	SREDNICA	Całko- wita	DŁUG. [m]	DŁUGOŚĆ ŁĄCZNA WSG ŚREDNIC					
				A0	6	16	12	10	8
PŁYTA	A0	Alli	łose	8	6	16	12	10	8
PŁYTA STROPOWA									
Zbrojenie dolne									
1	12	55	7.00				385.0		
2	12	34	6.18				210.1		
2	12	34	6.37				216.6		
Zbrojenie górne									
11	10	162	1.51				244.6		
11a	10	72	1.71				123.1		
13	12	82	6.88				564.2		
14	12	34	10.90				370.6		
14	12	17	1.50				25.5		
15	12	24	5.55				133.2		
16	12	24	6.88				165.1		
Nadproże N1									
20	12	4	4.60				18.4		
21	6	31	1.02				31.6		
Nadproże N2									
22	12	7	5.05				35.4		
23	6	34	1.66				56.4		
23	6	25	0.98				24.5		
Nadproże N3									
24	12	4	2.60				10.4		

20	12	4	4.60				18.4		
21	6	31	1.02				31.6		
Nadproże N2									
22	12	7	5.05				56.4		35.4
23	6	25	0.98				24.5		
Nadproże N3									
24	12	4	2.60				10.4		
25	6	18	0.82				14.8		
Nadproże N4									
26	12	8	2.45				19.6		
27	8	32	0.92				29.4		
Nadproże N5									
28	12	4	7.00				28.0		
29	6	46	0.82				37.7		
Wieniec W3									
51	12	4	36.60				146.4		
52	6	183	1.14				208.6		
Wieniec W4									
53	12	4	6.66				26.6		
54	6	35	1.02				36.7		
Słup S1									
101	12	32	5.58				178.6		
102	6	280	1.02				286.6		
Słup S2									
103	12	8	5.55				44.4		
104	6	70	1.02				71.4		
Słup S3									
105	12	16	4.27				68.3		
106	6	56	1.02				57.1		
DŁUGOŚĆ ŁĄCZNA									
			29.4				1970.1		367.7
MASA 1 mb			0.396				0.888		0.617
MASA CAŁKOWITA			12				1749		227
RAZEM WSG KLASY			103				1976		
OGÓŁEM							2079		

RZUT STROPU 1:50

Zakres wieńca W3-1116

Zakres wieńca W3-709

Zakres wieńca W3-1116

Zakres wieńca W3-709

- UWAGA
- Otulinę zbrojenia przyjąć 5cm
 - W wieńcu W3 należy zamontować kotwy do zamontowania murłat. Kotwy z pręta

STAL A-IIIIN
Ø Stal A-IIIIN
Beton C30/37

±0.00 = 211.50 m n.p.m.

UWAGA: Wymiary podano w centymetrach

UWAGA: Rysunek opracowano według warunków technologicznych zawartych w opisie technologicznym

Wymiar: "Przebudowa z rozrządową oczyszczalnię ścieków w Kluczewsku" - etap II

Adres inwestycji: Działki nr OB10, nr świadczony działki 722 i 73 w miejscowości Kluczewsko

Brand: KONSTRUKCJA

BUDYNEK TECHNICZNY STROP NAD PARTEREM WIENCE I NADPROZA

Projektant: mgr inż. Adam Biedziński
Sprawdził: mgr inż. Robert Podkowka

mgr inż. Marek Michalczyk
25-234 Kielce ul. Kłimeckiego 10
tel/fax 00 48 41 361 92 16